



HAUTE-ARIÈGE  
COMMAUNAUTE DE COMMUNES

# LA COMMUNAUTE DE COMMUNES DE LA HAUTE-ARIÈGE VOUS ACCOMPAGNE AU QUOTIDIEN

## Une offre de service pour vos déplacements



## TRANSPORT A LA DEMANDE (TAD)

### Secteur Auzat-Vicdessos

**Judi matin**  
**Val-de-Sos**

**Samedi matin**  
**Tarascon-Sur-Ariège**



### UNIQUEMENT SUR RESERVATION

**0 805 608 100**  
(service et appel gratuits)

Réservation possible du lundi au vendredi entre 8h30 et 16h  
ou plus tard la veille du déplacement

**2 € le trajet soit 4€ l'aller-retour**  
Demi-tarif pour les moins de 18 ans  
Gratuité pour titulaires Carte Solidarité Ariège  
et accompagnants PMR

*Le titre de transport vous sera vendu par le conducteur du TAD lors de la montée à bord du véhicule. Préparez l'appoint autant que possible!*

## COMMUNES (lieux de prise en charge)

### AUZAT - JEUDI MATIN ET SAMEDI MATIN

ARRÊT BEGIS / AUBERGE DU MONTCALM / LOTISSEMENT J. DENJEAN /  
MEDIATHEQUE / MAIRIE

### VAL-DE-SOS - JEUDI MATIN ET SAMEDI MATIN

ARRÊT LA MOULETTE  
ARRÊT SAUZEIL / MAIRIE / EGLISE (uniquement le samedi)

### LERCOUL - JEUDI MATIN ET 1ER ET 3EME SAMEDI DU MOIS

ARRÊT EGLISE

### GESTIES - JEUDI MATIN ET 1ER ET 3EME SAMEDI DU MOIS

ARRÊT PLACE J. DESCAMPS

### SIGUER - JEUDI MATIN ET 1ER ET 3EME SAMEDI DU MOIS

ARRÊT PARKING DE L'EGLISE / PLACE L. BENAZET

### ILLIER ET LARAMADE - JEUDI MATIN ET 2e ET 4e SAMEDI DU MOIS

ARRÊT ILLIER - LE RUISSEAU / LARAMADE D'EN BAS - RUE DES FORGERONS  
ARRÊT PARKING DES BLOCS (tous les samedis)

### ORUS - JEUDI MATIN ET 2e ET 4e SAMEDI DU MOIS

ARRÊT VILLAGE-CENTRE

# Jeudi matin

**COMMUNE DE DESTINATION**  
(arrêts)

**VAL-DE-SOS**  
MAISON DE SANTÉ / POSTE /  
MARCHÉ - MAIRIE / HALLE DU MARCHÉ

Arrivée sur Val-De-Sos (A)  
Départ de Val-de-Sos (D)




COMMUNES DE DEPART	
<b>SECTEUR 1</b> Auzat Val-de-Sos	<b>MAISON DE SANTÉ</b> - A : 8h52 - D : 11h08 <b>POSTE / MFS</b> - A : 8h55 - D : 11h05 <b>MARCHÉ / MAIRIE</b> - A : 8h57 - D : 11h03 <b>HALLE DU MARCHÉ</b> - A : 9h00 - D : 11h00
<b>SECTEUR 2</b> Lercoul Gestès Siguer	<b>HALLE DU MARCHÉ</b> - A : 10h07 - D : 12h23 <b>MARCHÉ / MAIRIE</b> - A : 10h10 - D : 12h20 <b>POSTE</b> - A : 10h12 - D : 12h18 <b>MAISON DE SANTÉ</b> - A : 10h15 - D : 12h15
<b>SECTEUR 3</b> Illier-et- Laramade	<b>HALLE DU MARCHÉ</b> - A : 9h52 - D : 12h08 <b>MARCHÉ / MAIRIE</b> - A : 9h55 - D : 12h05 <b>POSTE</b> - A : 9h57 - D : 12h03 <b>MAISON DE SANTÉ</b> - A : 10h00 - D : 12h00
<b>SECTEUR 4</b> Orus	<b>MAISON DE SANTÉ</b> - A : 8h52 - D : 11h08 <b>POSTE</b> - A : 8h55 - D : 11h05 <b>MARCHÉ / MAIRIE</b> - A : 8h57 - D : 11h03 <b>HALLE DU MARCHÉ</b> - A : 9h00 - D : 11h00

# Samedi matin

**COMMUNE DE DESTINATION**  
(arrêts)

**TARASCON-SUR-ARIEGE**  
INTERMARCHÉ / SUPER U / ALDI  
GARE / CENTRE-VILLE

Arrivée sur Tarascon-sur-Ariège (A)  
Départ de Tarascon-sur-Ariège (D)

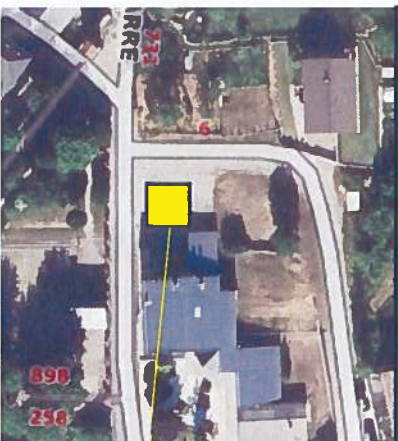
COMMUNES DE DEPART	
<b>SECTEUR 1</b> Auzat Val-de-Sos + Parking des blocs (Illier et Laramade)	<b>TOUS LES SAMEDIS MATIN</b> <b>INTERMARCHÉ</b> - A : 9h45 - D : 12h45 <b>SUPER U</b> - A : 9h50 - D : 12h40 <b>ALDI</b> - A : 9h53 - D : 12h37 <b>GARE SNCF</b> - A : 9h57 - D : 12h33 <b>CENTRE-VILLE</b> - A : 10h00 - D : 12h30 
<b>SECTEUR 2</b> Lercoul Gestès Siguer	<b>1er ET 3e SAMEDIS DU MOIS</b> <b>SUPER U</b> - A : 8h50 - D : 11h10 <b>INTERMARCHÉ</b> - A : 8h45 - D : 11h15 <b>ALDI</b> - A : 8h53 - D : 11h07 <b>GARE SNCF</b> - A : 8h57 - D : 11h03 <b>CENTRE-VILLE</b> - A : 9h00 - D : 11h00 
<b>SECTEUR 3</b> Illier-et- Laramade	<b>2e ET 4e SAMEDIS DU MOIS</b> <b>SUPER U</b> - A : 8h50 - D : 11h10 <b>INTERMARCHÉ</b> - A : 8h45 - D : 11h15 <b>ALDI</b> - A : 8h53 - D : 11h07 <b>GARE SNCF</b> - A : 8h57 - D : 11h03 <b>CENTRE-VILLE</b> - A : 9h00 - D : 11h00 
<b>SECTEUR 4</b> Orus	

# TAD Secteur Auzat-Vicdessos

## AUZAT - LIEUX DE PRISE EN CHARGE / DEPOSE



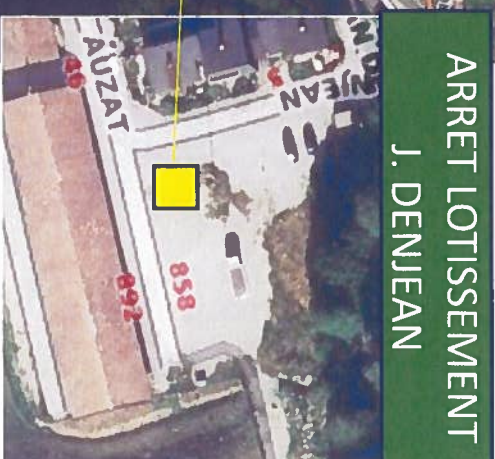
ARRET MAIRIE



ARRET MEDIATHEQUE



ARRET LOTISSEMENT  
J. DENJEAN



ARRET BEGIS



ARRET AUBERGE DU  
MONTCALM

